

Objekt:

Schulhaus Gutschick, Scheideggstrasse 1, 8400 Winterthur

Schnitt D–D

Klassentrakt

Stadt Winterthur

Format A3

Datum 30.12.08

Gez. rpm

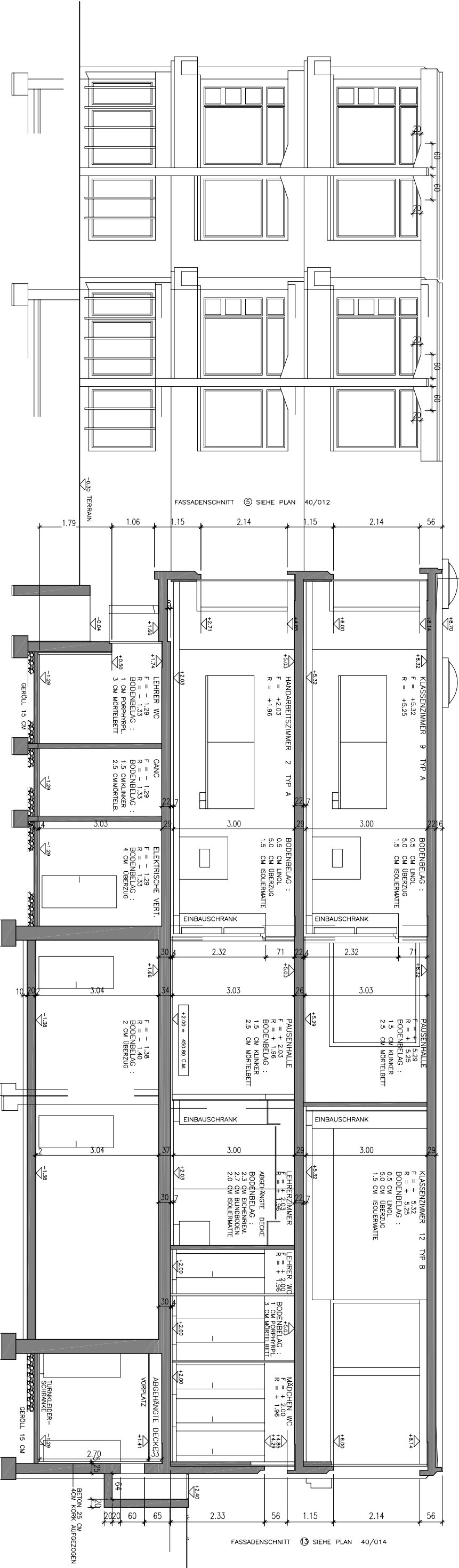
Pl.Nr.2124121P4

Mst. 1:100

Rev.

Projektleitung:

Departement Bau, Hochbauten, Technikumstrasse 81, 8402 Winterthur



GEFÄLLE BETONSTREIFEN
1.00 M BREIT 3.0 –0.0 CM
RINGSUMLAUFEND

DACHBELAG :
4.0 CM KIES
2.0 CM SAND
1.0 CM ISOLIERUNG
KORK
DAMPFSPERRE

ISOLIERANSTRICH AUSSEN
AUF BETONUMFASSUNGS-
WAND 2-MALIG NEROL B
SICKERLEITUNG NACH ANGABE
DER BAULEITUNG

KALKSANDSTEINMAUERWERK VON
OK FUNDAMENTE BIS OK BETON-
BODEN IN VERL. ZEIMENTOTEL
PK 100/250. DARAUF ISOLIERIE-
GEL AUS 3 CM ZEMENTÜBERZUG PC-
400 MIT SIK - ZUSATZ

FUNDAMENTE NACH ING.-PLÄNEN
SCHUTZRAUMWÄNDE BIS 1.00 M
ÜBER DEN FUNDAMENTEN
PLASTOCRETE – ZUSATZ

